

典型案例汇

	案例类型
疫— 徒制	三教改革
新高 学徒	人才培养

师资队伍、三教改革
推广价值上进行描述

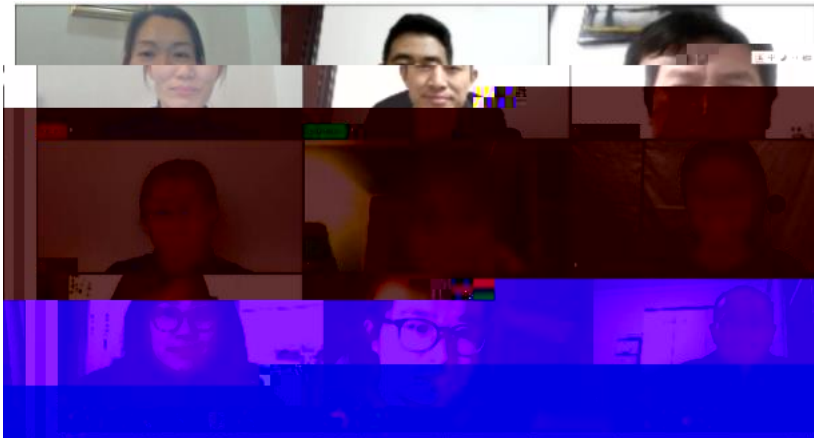
学,采用线
投身学习,
学习与抗疫

学模式
人才培养模

程
“双导师”

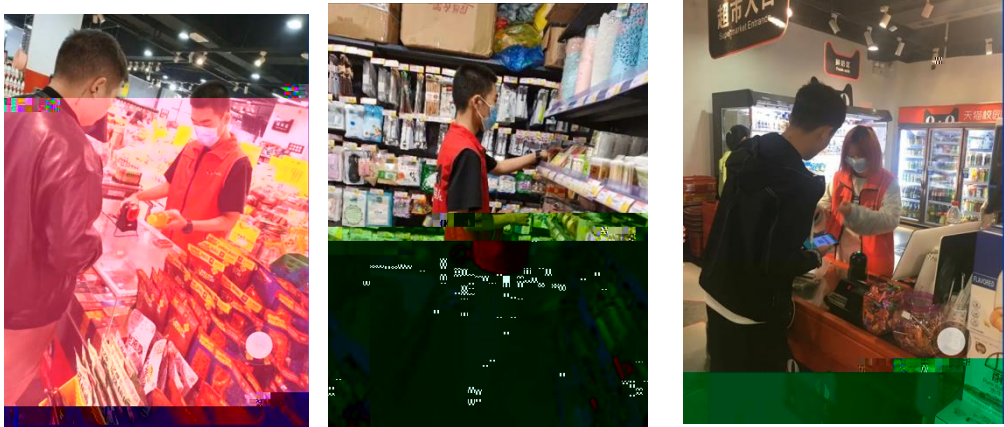
生素质
作方式

2020





2



3

19统计与会计3

签到 问卷 抢答 选人 评分 测验 活动库

抢答 03-10 16:40

调查时间和调查周期的含义。其区别何在？

抢答 03-10 16:20

2、调查单位与填报单位的关系是()。 A、二者是一致的 B、二者有时是一致的 C、二者没有关系 D、调查单位大于...

调查项目是什么？

选人 03-10 16:12

测验 某市规定2019年工业经济活动成果年报呈报时间是2020年1月31日，其调查时间为()。

测验 03-10 16:10

调查项目与调查单位的区别何在？

5、统计调查的基本要求有()、()、()、()、()。

抢答 03-10 16:09

(得满分)



